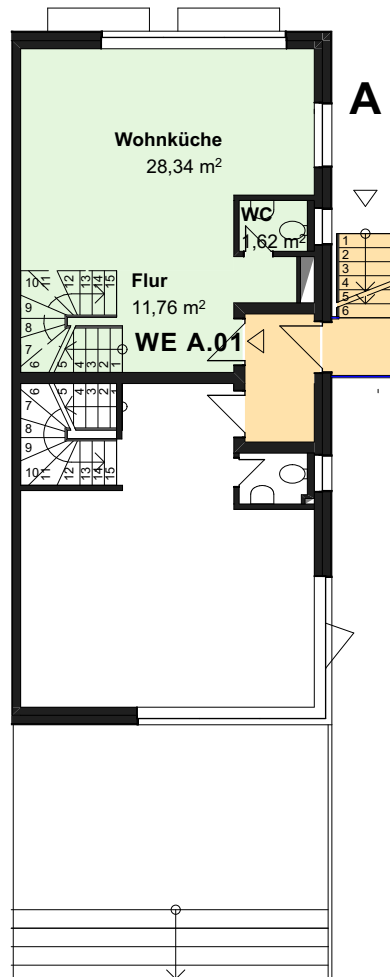
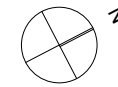
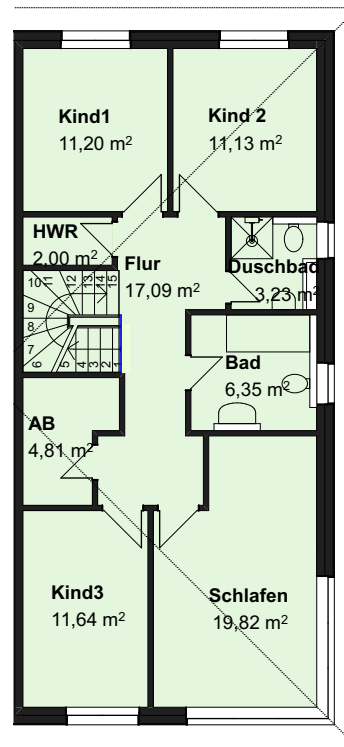


Neubau eines dreier Reihenhauses
mit je zwei Wohnungen

Erdgeschoss



Dachgeschoss



Wohnung A.01

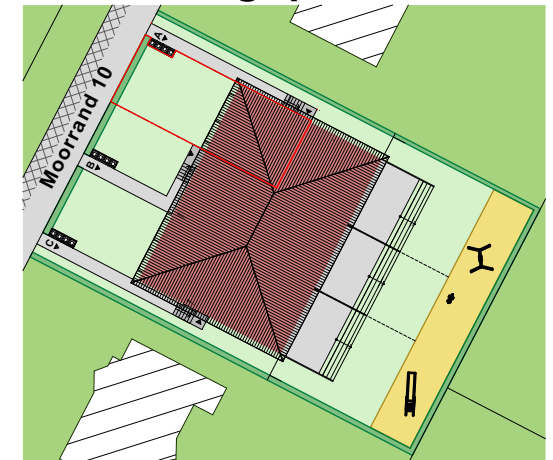
Erdgeschoss
+
Dachgeschoss

5 Zimmer:

- Wohnküche
- 4x Schlafzimmer
- Garten ca. 66,4 m²

Wohnfläche: ca. 129,0 m²

Lageplan



Ansicht Süd-Ost



Ansicht Süd-West



Ansicht Nord-West

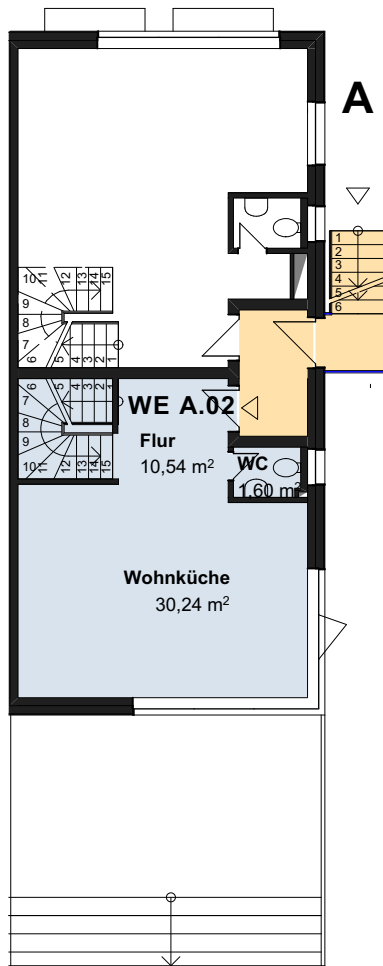


Ansicht Nord-Ost

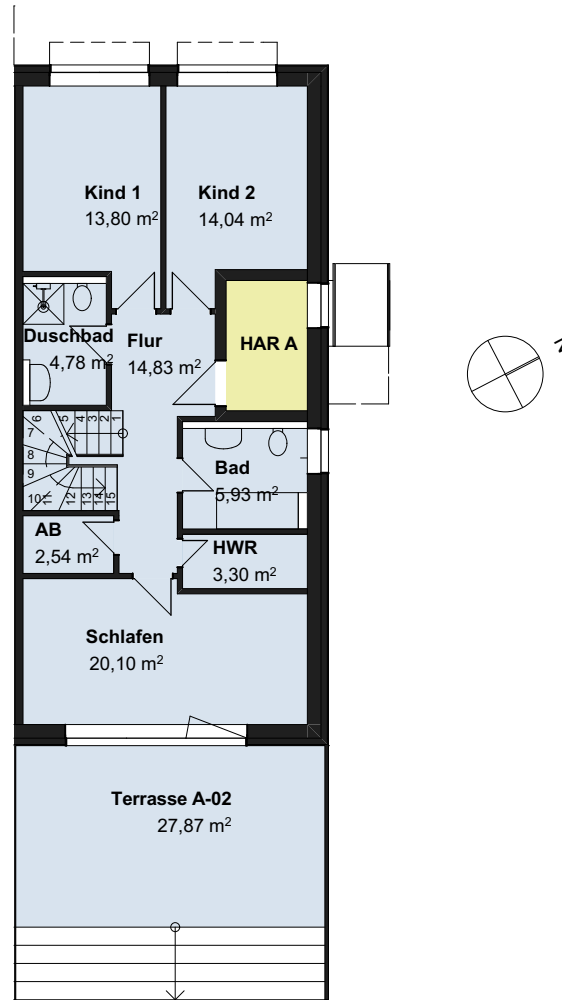


Neubau eines dreier Reihenhauses
mit je zwei Wohnungen

Erdgeschoss



Souterrain



Wohnung A.02

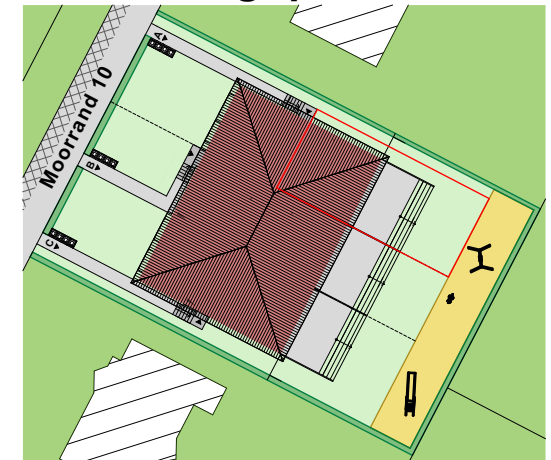
Erdgeschoss
+
Souterrain

4 Zimmer:

- Wohnküche
- 3x Schlafzimmer
- Terrasse ca. 27,9 m²
- Garten ca. 69,8 m²

Wohnfläche: ca. 135,6 m²

Lageplan



Ansicht Süd-Ost



Ansicht Süd-West



Ansicht Nord-West

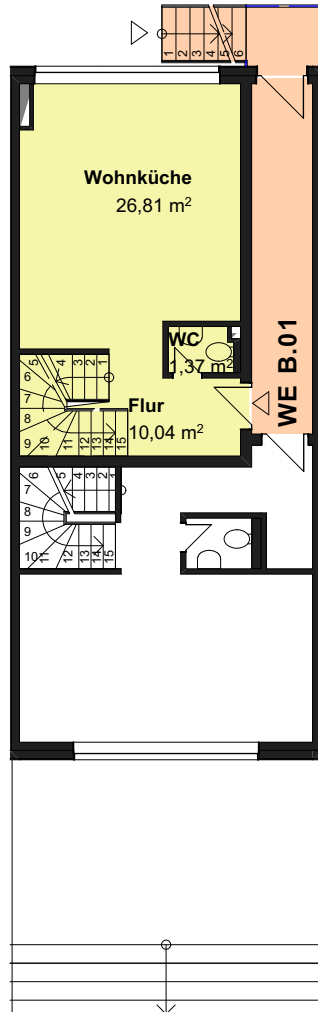


Ansicht Nord-Ost

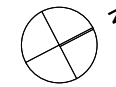
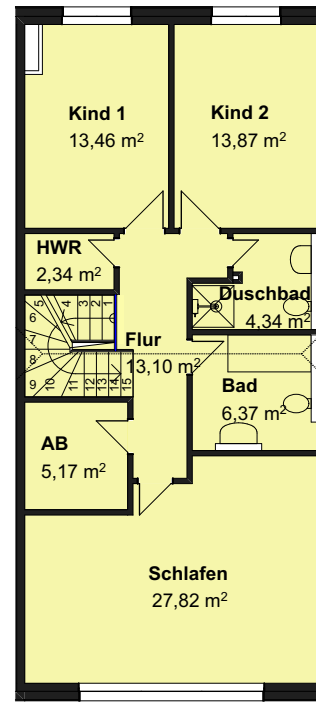


Neubau eines dreier Reihenhauses
mit je zwei Wohnungen

Erdgeschoss



Dachgeschoss



Wohnung B.01

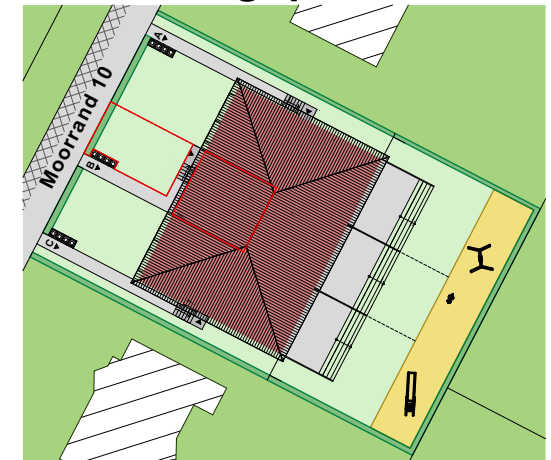
Erdgeschoss
+
Dachgeschoss

4 Zimmer:

- Wohnküche
- 3x Schlafzimmer
- Garten ca. 45,4 m²

Wohnfläche: ca. 124,7 m²

Lageplan



Ansicht Süd-Ost



Ansicht Süd-West



Ansicht Nord-West

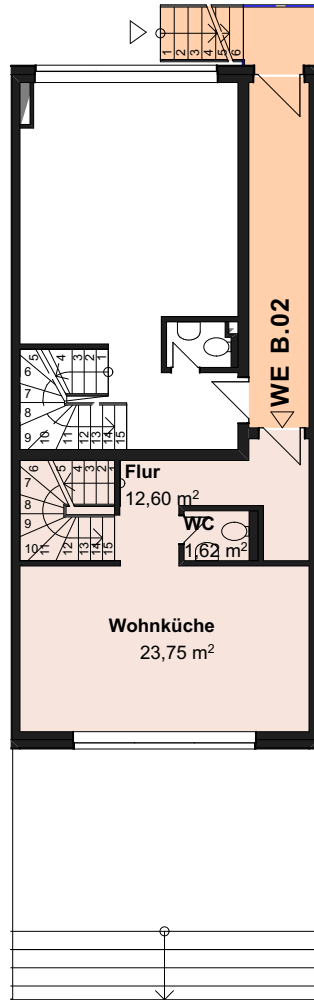


Ansicht Nord-Ost

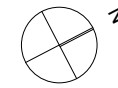
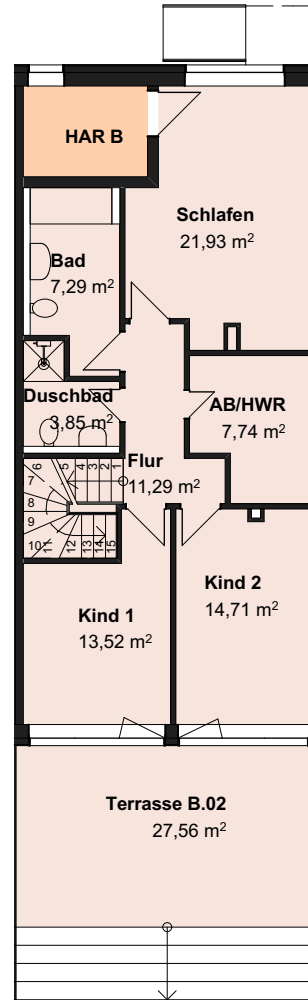


Neubau eines dreier Reihenhauses
mit je zwei Wohnungen

Erdgeschoss



Souterrain



Wohnung B.02

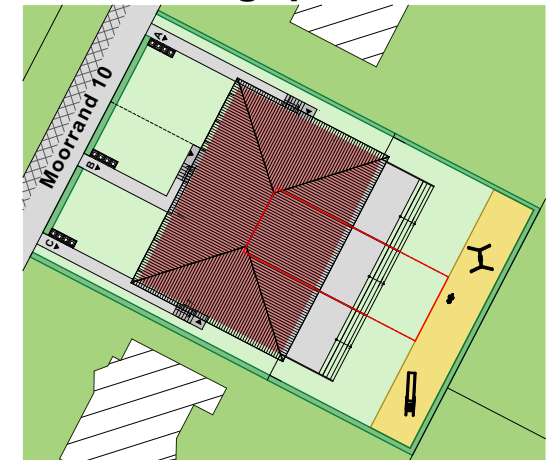
Erdgeschoss
+
Souterrain

4 Zimmer:

- Wohnküche
- 3x Schlafzimmer
- Garten ca. 44,5 m²

Wohnfläche: ca. 132,1 m²

Lageplan



Ansicht Süd-Ost



Ansicht Süd-West



Ansicht Nord-West

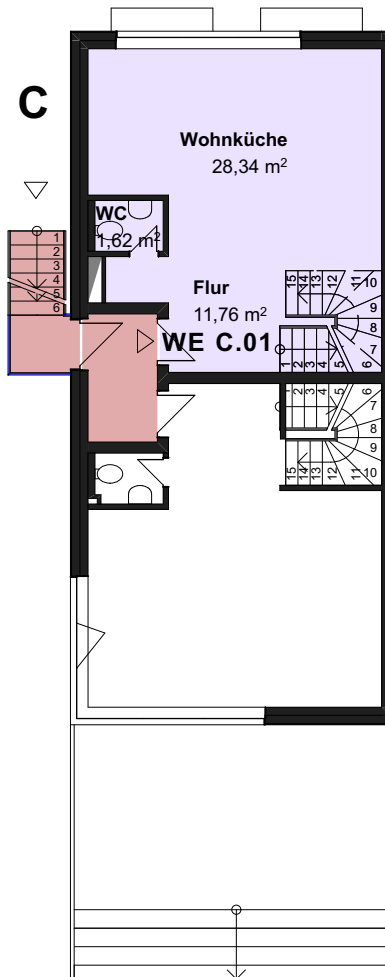


Ansicht Nord-Ost

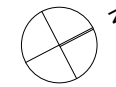
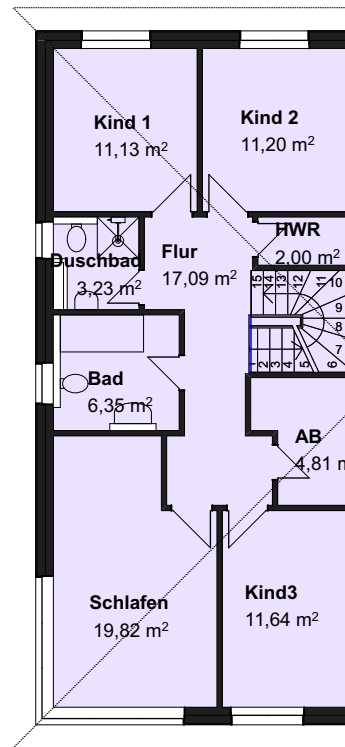


Neubau eines dreier Reihenhauses
mit je zwei Wohnungen

Erdgeschoss



Dachgeschoss



Wohnung C.01

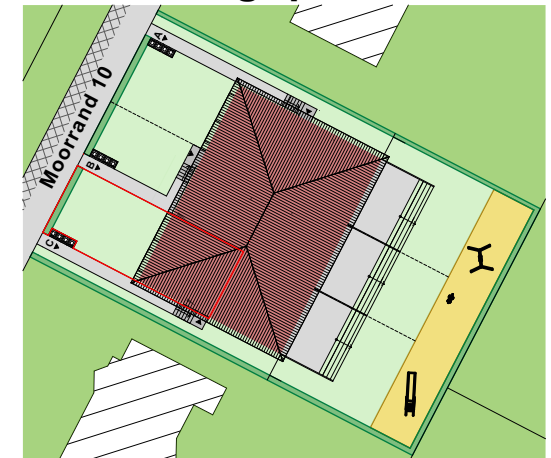
Erdgeschoss
+
Dachgeschoss

5 Zimmer:

- Wohnküche
- 4x Schlafzimmer
- Garten ca. 66,4 m²

Wohnfläche: ca. 129,0 m²

Lageplan



Ansicht Süd-Ost



Ansicht Süd-West



Ansicht Nord-West

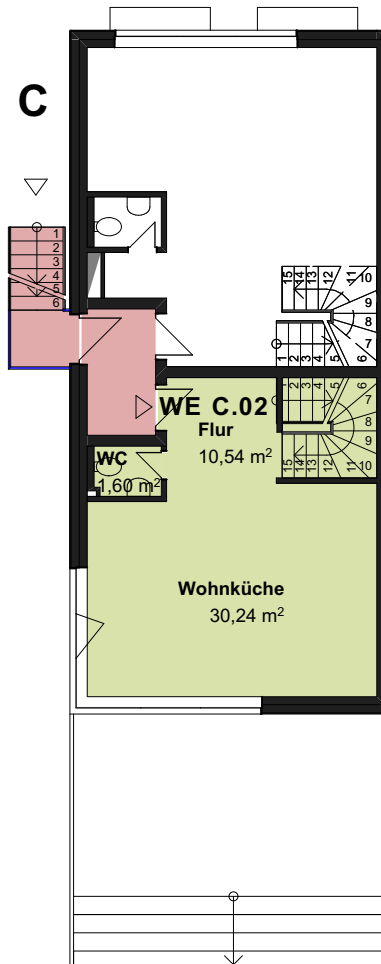


Ansicht Nord-Ost

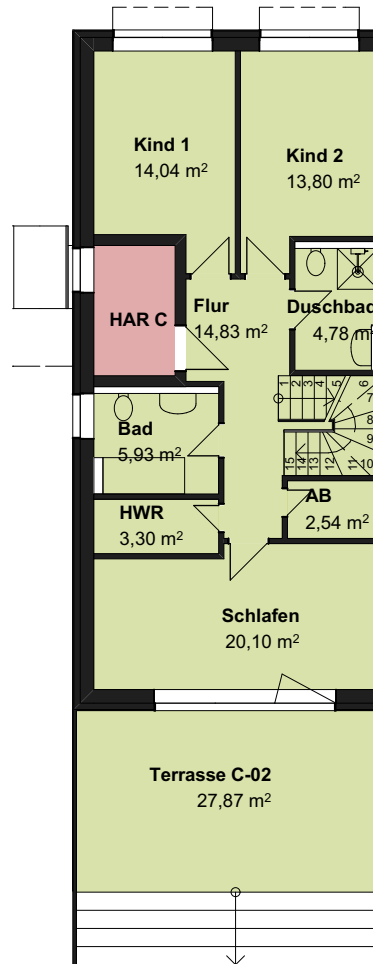


Neubau eines dreier Reihenhauses
mit je zwei Wohnungen

Erdgeschoss



Souterrain



Wohnung C.02

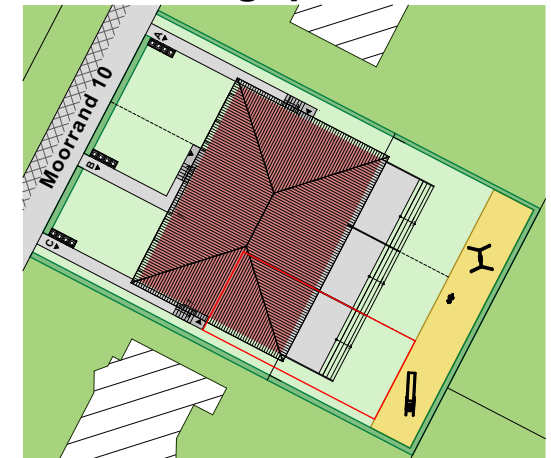
Erdgeschoss
+
Souterrain

4 Zimmer:

- Wohnküche
- 3x Schlafzimmer
- Terrasse ca. 27,9 m²
- Garten ca. 69,8 m²

Wohnfläche: ca. 135,6 m²

Lageplan



Ansicht Süd-Ost



Ansicht Süd-West



Ansicht Nord-West



Ansicht Nord-Ost

